

# Peligros del sector salud:

## controles transversales y precauciones

Una de las actividades principales del sector salud es la atención de pacientes, proceso mediante el cual se realiza el diagnóstico, el tratamiento y el cuidado del estado de salud - enfermedad de los pacientes. No obstante, también se llevan a cabo otro tipo de actividades de apoyo como mantenimiento, apoyo administrativo, apoyo logístico, patología y manejo de cadáveres.

A continuación se desarrollan los peligros prioritarios a los que se ven expuestos los trabajadores de la salud y los controles correspondientes en este proceso de trabajo:

### Peligros prioritarios



### Controles transversales



# Atención al paciente

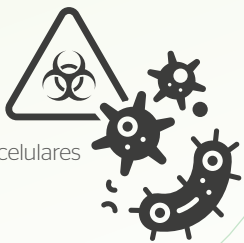
## Actividades relacionadas

Prestación de servicios de salud en áreas y/o servicios, tales como: consulta externa, atención domiciliaria, hospitalización en casa, atención hospitalaria, quirúrgica, atención materno infantil, cuidados intensivos, laboratorio, ayudas diagnósticas, terapias, gestión de apoyo asistencial, trabajo social, atención a pacientes, entre otras.

## Peligros

### Peligro biológico

- Virus
- Bacterias
- Hongos
- Parásitos
- Zoonosis
- Productos celulares
- Otros



Respiratoria



Digestiva



Dérmica



Parenteral

### Vías de ingreso

## Controles

- EPP
- Distanciamiento de la fuente
- Limitar tiempo de exposición
- Dosimetría personal
- Blindaje



Temperatura



Radiaciones ionizantes

## Peligro físico



Iluminación



## Precauciones universales

- Normas de higiene personal
- Eliminación de residuos
- Esterilización y desinfección
- Precauciones con elementos cortopunzantes
- Barreras de protección
- EPP
- Vacunación



## Controles



Mediciones de carga de trabajo



Comunicación asertiva



Mediciones del clima laboral y riesgo psicosocial



Pausas mentales

## Peligro biomecánico



**Esfuerzo muscular estático:**  
Postura prolongada.  
**Esfuerzo muscular dinámico:**  
Transporte de carga



Manejo manual de cargas y/o pacientes



Movimiento repetitivo



Inadecuado diseño del puesto de trabajo



Postura prolongada

## Peligro relacionado con factores psicosociales y organizacionales

- Calidad y cantidad de información
- Organización del tiempo (turnos, trabajo nocturno)
- Ritmo de trabajo
- Condiciones contractuales
- Automatización
- Complejidad y rapidez
- Apremio del tiempo



## Controles

- Diseño adecuado de puestos de trabajo
- Programa de pausas activas



**Peligro químico**



Material particulado



Gases y vapores



Líquidos (nieblas y rocíos)



Polvos



Fibras



**Presentes en:**

- Residuos sanitarios
- Metales
- Disruptores endocrinos
- Aldehídos
- Citostáticos
- Alcoholes
- Agentes esterilizantes
- Agentes anestésicos (inhalatorios)
- Otros productos (pinturas, limpiadores, desinfectantes)

**Condiciones de seguridad**



- Tecnológico
- Eléctrico
- Locativo
- Público
- Caídas
- Siniestro vial



**Apoyo y mantenimiento**

**Actividades relacionadas**

Mantenimiento y reparación de equipos biomédicos, gases medicinales, mantenimiento de infraestructura (plomaría, eléctricos) instalación de equipos, obras civiles de mejoramiento, lavado de tanques, limpieza de estructuras.

**Peligros**

**Peligro físico**



Temperatura



Radiaciones



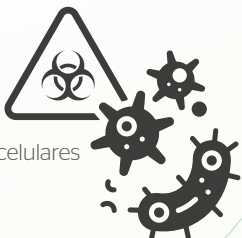
Iluminación



Ruido

**Peligro biológico**

- Virus
- Bacterias
- Hongos
- Parásitos
- Zoonosis
- Productos celulares
- Otros



Respiratoria



Digestiva



Dérmica



Parenteral

**Vías de ingreso**



Inadecuado diseño del puesto de trabajo



Movimiento repetitivo



Manejo manual de cargas

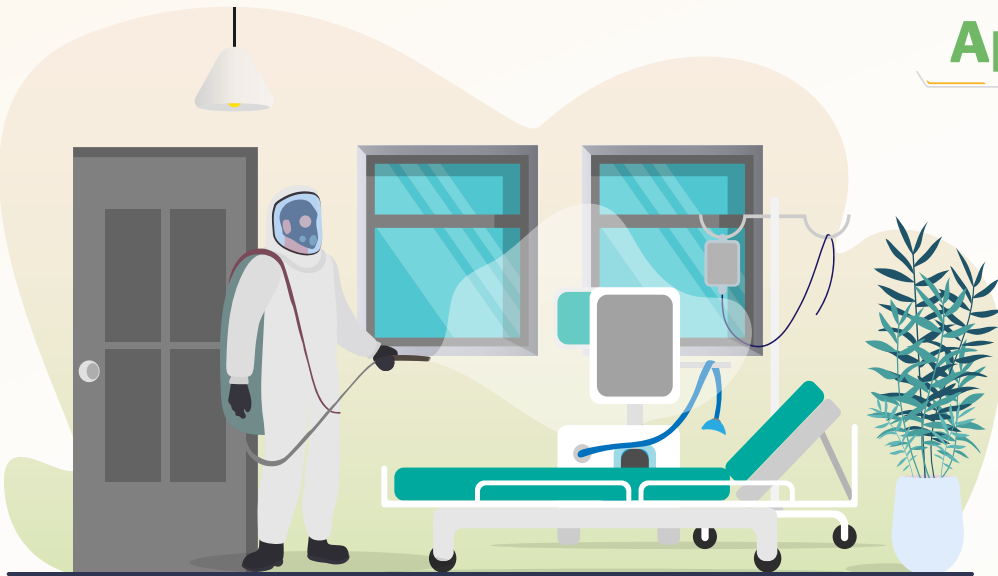


Postura prolongada

**Peligro biomecánico**

**Esfuerzo muscular estático:**  
Postura prolongada.

**Esfuerzo muscular dinámico:**  
Transporte de carga





## Apoyo administrativo

### Actividades relacionadas

Recepción, pago de nómina, respuesta a solicitudes, compras, adquisición, gestión del recurso humano, procesos tecnológicos, almacén y activos físicos.

### Peligros

Manejo manual de cargas

Movimiento repetitivo

Inadecuado diseño del puesto de trabajo



### Peligro biomecánico

**Esfuerzo muscular estático:**  
Postura prolongada.

**Esfuerzo muscular dinámico:**  
Transporte de carga

Postura prolongada

### Peligro físico

Radiaciones

Temperatura

Iluminación

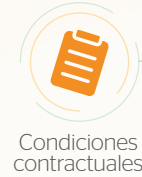
Ruido

**Peligro biológico**

- Virus
- Bacterias
- Hongos
- Parásitos
- Zoonosis
- Productos celulares
- Otros



**Peligro relacionado con factores psicosociales y organizacionales**



**Vías de ingreso**



**Peligro químico**



**Presentes en:**

- Residuos sanitarios
- Metales
- Disruptores endocrinos
- Aldehídos
- Citostáticos
- Alcoholes
- Agentes esterilizantes
- Agentes anestésicos (inhalatorios)
- Otros productos (pinturas, limpiadores, desinfectantes)



- Eléctrico
- Locativo
- Público
- Caídas

**Condiciones de seguridad**



**Apoyo logístico**

**Actividades relacionadas**

Lavandería, aseo, vigilancia, alimentación.



**Peligro biomecánico**



Esfuerzo muscular estático.  
Esfuerzo muscular dinámico.



Postura prolongada



Inadecuado diseño del puesto de trabajo



Manejo manual de cargas



Movimiento repetitivo

**Peligro químico**



Material particulado



Gases y vapores



Líquidos (nieblas y rocíos)



Polvos



Fibras

Parenteral



Vías de ingreso

Dérmica



Digestiva



Respiratoria



**Peligro biológico**

- Virus
- Bacterias
- Hongos
- Parásitos
- Zoonosis
- Productos celulares
- Otros



**Peligro relacionado con factores psicosociales y organizacionales**



Organización del tiempo

Calidad y cantidad de información



Ritmo de trabajo



Condiciones contractuales



Automatización



Apremio del tiempo



Complejidad y rapidez



- Eléctrico
- Locativo
- Público
- Caídas
- Siniestro vial

**Condiciones de seguridad**



# Patología - Manejo de cadáveres

## Actividades relacionadas

Algunas actividades incluyen la manipulación de cadáveres, estudios *post mortem*, procesamiento de piezas quirúrgicas, manipulación de especímenes quirúrgicos, estudios citológicos y manipulación de residuos en el laboratorio.



**Peligro químico**



Material particulado



Gases y vapores



Líquidos (nieblas y rocíos)



Polvos



Fibras



**Presentes en:**

- Residuos sanitarios
- Metales
- Disruptores endocrinos
- Aldehídos
- Citostáticos
- Alcoholes
- Agentes esterilizantes
- Agentes anestésicos (inhalatorios)
- Otros productos (pinturas, limpiadores, desinfectantes)

**Entre otros se encuentran:**

La manipulación de herramientas y elementos cortopunzantes.



**Peligro mecánico**



- Eléctrico
- Locativo
- Público
- Caídas

**Condiciones de seguridad**



**Peligro relacionado con factores psicosociales y organizacionales**

